

**ÖSSV**

**Ökologische Station  
im Naturpark Solling-Vogler**





**Naturpark  
Solling-Vogler**  
im Weserbergland

WildparkHaus, Wildpark 1  
37603 Holzminden-Neuhaus  
Telefon 05536 1313  
info@naturpark-solling-vogler.de



# ÖSSV Ökologische Station im Naturpark Solling-Vogler



**Ökologische Station Solling-Vogler**  
Böntalstraße 44 | 37603 Holzminden  
Tel. 05531 9487540 | Fax 05531 9487760  
natureschutz@naturpark-solling-vogler.de



**Träger:** Naturpark Solling-Vogler

**Kooperation und Förderung:** Die ÖSSV ist in Zusammenarbeit mit den Unteren Naturschutzbehörden der Landkreise Holzminden und Northeim sowie im NSG Ithwiesen mit Hameln-Pyrmont und Hildesheim tätig. Das Land Niedersachsen finanziert die Ökologische Station.



**Niedersachsen**



Landkreis  
Holzminden



LANDKREIS  
NORTHEIM

Landkreis  
Hameln-Pyrmont



Fotos: K. Hapke, M. Helmerichs, A. Hoppe,  
V. Kühlmann, T. Meier, C. v. Prollius,  
K. Rühl, T. Straubhaar, E. Voss

## Einblicke in unsere Arbeit



Der Goldene Scheckenfalter und der Frauenschuh haben am **Burgberg (FFH-Gebiet 125)** die größten Vorkommen in Niedersachsen. Mit speziellen Artenhilfsmaßnahmen schützen wir in Zusammenarbeit mit den Niedersächsischen Landesforsten die Kernhabitate und ermöglichen eine Ausbreitung dieser und weiterer seltener Arten.



Im **FFH-Gebiet 126** steht für uns der Schutz der empfindlichen Quellmoore mit dem Breitblättrigen Wollgras am **Holzberg** im Fokus. Wir unterstützen ein angepasstes Weidemanagement, um die mageren Flachlandmähwiesen und lokale Besonderheiten wie Katzenpfötchen und Warzenbeißer zu erhalten.

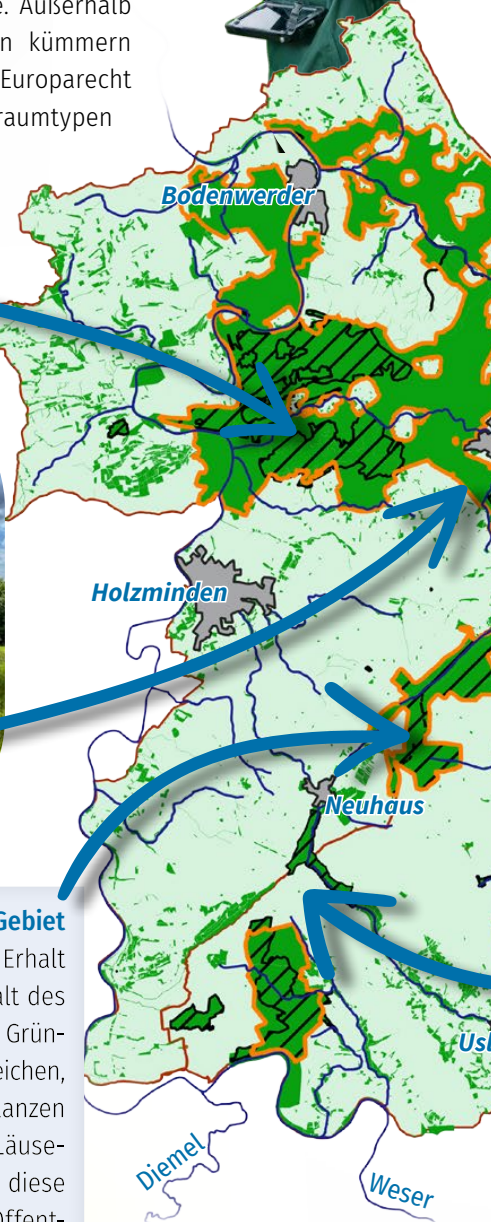


## Wo wir aktiv sind

Unser Betreuungsgebiet umfasst 14 FFH-Gebiete, 3 Vogel-schutzgebiete sowie 5 einzelne Naturschutzgebiete. Außerhalb von Schutzgebieten kümmern wir uns um durch Europarecht geschützte Lebensraumtypen und Arten.

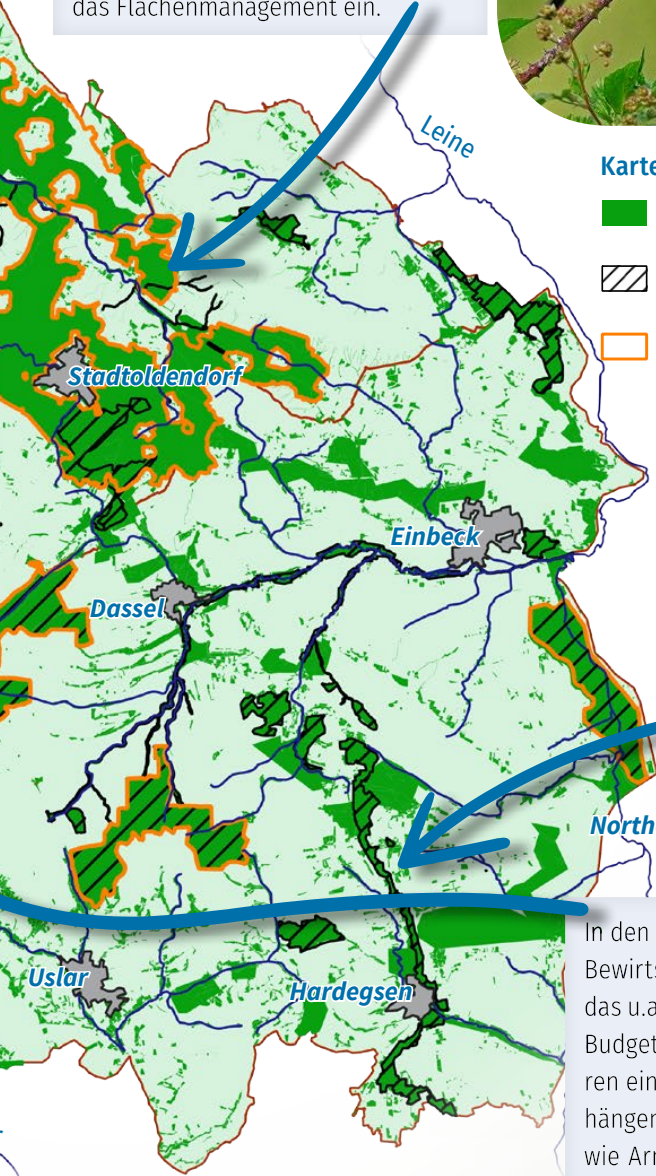


Im **Hellental (FFH-Gebiet 130)** tragen wir zum Erhalt der besonderen Vielfalt des zusammenhängenden Grünlandtals mit Quellbereichen, Bergbächen und Pflanzen wie Arnika und Wald-Läusekraut bei und zeigen diese der interessierten Öffentlichkeit bei Führungen.



Quellen: Schutzgebiete 2021 Niedersächsischer Landesbetrieb für Wasserwirtschaft, Küsten- und Naturschutz (NLWKN) - dl-de/by-2-0

Das strukturreiche Offenland bietet Lebensraum für wertgebende Vogelarten wie den Neuntöter. Im **VSG Sollingvorland** untersuchen wir die Brutvogelgemeinschaften im Grünland und beziehen die Ergebnisse in das Flächenmanagement ein.



**Kartenlegende**

- Betreuungsgebiet
- FFH-Gebiete und Naturschutzgebiete (NSG)
- Vogelschutzgebiete (VSG)



In den **Wiesentälern im Solling** wird die Bewirtschaftung artenreicher Grünlandflächen durch die Budget setzen wir Pflügen und Mahlen eine nachhaltige Nutzung durch die hängende offene Bereiche wie Arnika und der Borstgräser. Die Tierwelt erhalt...

Artenreiches Grünland kann nur bei angepasster landwirtschaftlicher Bewirtschaftung der Flächen bestehen. Hierdurch entstehende Ertragsverluste werden durch Fördermaßnahmen ausgeglichen. Daher bieten wir eine qualifizierte und kostenlose Beratung und Vertragsbegleitung zu den Agrarumweltmaßnahmen auf **Grünland und Magerrasen** an.



Auf der **Weper (FFH 132)** und anderen **Kalkmagerrasen** entwickeln wir Konzepte für eine insektenverträgliche (Schaf-) Beweidung und begleiten deren Umsetzung.



Sechsfleckwidderchen  
auf Skabiosen-  
Flockenblume



Northeim

In den **Wiesentälern im Solling** ist durch traditionelle Bewirtschaftung artenreiches Grünland entstanden, das u.a. durch Verbuschung bedroht ist. Aus unserem Budget setzen wir Pflegemaßnahmen um und initiieren eine nachhaltige Nutzung. Nur durch zusammenhängende offene Bereiche können bedrohte Arten wie Arnika und der Borstgrasrasen sowie die davon abhängende Tierwelt erhalten werden.



## **Aufgaben und Ziele**

Wir als **Ökologische Station Solling-Vogler** übernehmen seit 2023 die naturschutzfachliche Vor-Ort-Betreuung der Natura 2000- und Natur-Schutzgebiete in den Landkreisen Holzminden und Northeim westlich der Leine.

Unser Schwerpunkt ist das **Grünland**, welches im Weserbergland ganz besonders artenreich und gut erhalten ist. Dafür arbeiten wir mit Landbewirtschaftenden zusammen, um hochwertige Lebensräume zu erhalten und zu erweitern sowie die naturschutzkonform wirtschaftenden Betriebe zu stärken.



## **Tätigkeitsfelder der ÖSSV**

- Erfassung und Monitoring geschützter Tiere, Pflanzen und Lebensräume
- Flächenmanagement zur Erhaltung und Entwicklung der biologischen Vielfalt gemeinsam mit unseren Partnern aus Land- und Forstwirtschaft, Naturschutz und weiteren Akteuren
- Entwicklung u. Umsetzung von Pflegemaßnahmen
- Naturschutzberatung in der Landwirtschaft
- Gebietsbezogene Öffentlichkeitsarbeit
- Artenschutzmaßnahmen



## **Ihre Ansprechpartner**

**Unser Team** (v.l.): Karin Rühl, Dr. Ansgar Hoppe, Erika Voss, Sandra Neißkenwirth, Vera Kühlmann

