

STREIFZÜGE MACHEN

Ausgedehnte Wälder, sanfte Wiesentäler, klare Bäche und urtümliche Moore. Schmale Bergrücken, steile Hänge und tief eingeschnittene Täler mit Streuobstbeständen und von Hecken durchzogenen Trockenrasen: Der Naturpark Solling-Vogler, im Herzen des Weserberglandes gelegen, lädt in eine erlebnisreiche Landschaft ein.

Hier finden Sie Orte zum Wohlfühlen und Entspannen, hier können Sie heimisches Wild erleben, vergangene Zeiten entdecken und mit allen Sinnen die Natur erleben. Ob zu Fuß oder mit dem Rad - begleiten Sie uns über abwechslungsreiche Wanderwege und stille Pfade auf den Streifzügen durch den Naturpark! Wir haben für Sie eine Auswahl der herausragenden Ziele im Naturpark getroffen. Diese finden Sie als Liste und markiert auf der Kartenvorderseite.

TERMINE FÜR ENTDECKER - NATURKUNDLICHE UND KULTURHISTORISCHE WANDERUNGEN

Bei unseren fachkundig geführten Wanderungen stellen wir Ihnen eine Auswahl der landschaftlich schönsten Regionen des Naturparks vor.



LEBENSÄUERE

Burgberg, Kalklebensräume
Mittelgebirgsbach Hasselbachtal
Wiesental Hellental
Hochmoor Mecklenbruch
Fichtenwald
Eichenwald
Buchenwald
Neuer Teich, Lakenteich
Laubmischwald Kathagenberg
Hutewald
Steinbruch

WEIDESTANDORTE



Rühler Schweiz, Golmbach
Kapenberg, zw. Reileifzen und Forst
oberes Hellental, Hellental
Hochmoor Mecklenbruch, Silberborn
Solling-Bergwiesen, Silberborn Nord
Solling-Bergwiesen, Silberborn Süd
Steinketal, Derental
Hutewald, Amelith
Weserumlaufstal, Wahmbeck

GESCHICHTE, ARCHÄOLOGIE



Kloster Amelungsborn
Burg Everstein
Telegrafestation am Burgberg
Weserrenaissance Schloss Bevern
Hellental - „Altes Tal der Glasmacher“
Sandwäsche in Neuhaus
Historische Trockenmauern Neuhaus
Schloss Fürstenberg
Waldglashütte am Lakenteich
Dorfwüstung Schmeessen
Winnfelder Kirche
Mittelalterhaus Nienover
Turmburg bei Trögen
Burg Hardeg, Hardeggen

AUSSICHTEN



Königszinne, Bodenwerder
Bodoturm, Breitenkamp
Ebersnackenturm, Hohenberg
Weinberg Rühle, Rühle
Hochsollingturm, Neuhaus
Löwenburg, Lauenberg
Klimaturm, Schönhagen
Sollingturm, Uslar
Lug ins Land, Nienover
Skywalk, Bad Karlshafen

DER NATURPARK SOLLING-VOGLER: AUFGABEN UND ZIELE

Ein Naturpark - Was ist das?

Naturparke sind großräumige Gebiete mit einer weitgehend intakten Landschaft und einer besonderen Eignung für einen nachhaltigen Tourismus.

Die Aufgaben eines Naturparkes ...

... in Deutschland wurden durch den „Verband Deutscher Naturparke“ detailliert festgelegt und die Zielrichtung der Entwicklung der Naturparke sehr umfangreich aufgelistet. Ein 10-Punkte-Programm setzt für die Aufgaben der Naturparke Schwerpunkte.

Was machen wir?

- Erhaltung, Pflege und Entwicklung von Natur und Landschaft innerhalb des Naturparkgebietes durch nachhaltige Schutz- und Nutzungskonzepte
- Förderung eines nachhaltigen Tourismus durch Maßnahmen im Bereich der Besucherlenkung, der Öffentlichkeitsarbeit, der Umweltbildung und der Herausgabe von Informationsmaterial
- Förderung einer nachhaltigen Regionalentwicklung



Naturpark
Solling-Vogler
im Weserbergland

Wildparkhaus, Wildpark 1
37603 Holzminden-Neuhaus

Telefon 05536 1313
Fax 05536 999799
e-mail: info@naturpark-solling-vogler.de

www.naturpark-solling-vogler.de



Umfassende touristische
Informationen erhalten Sie:
www.solling-vogler.de

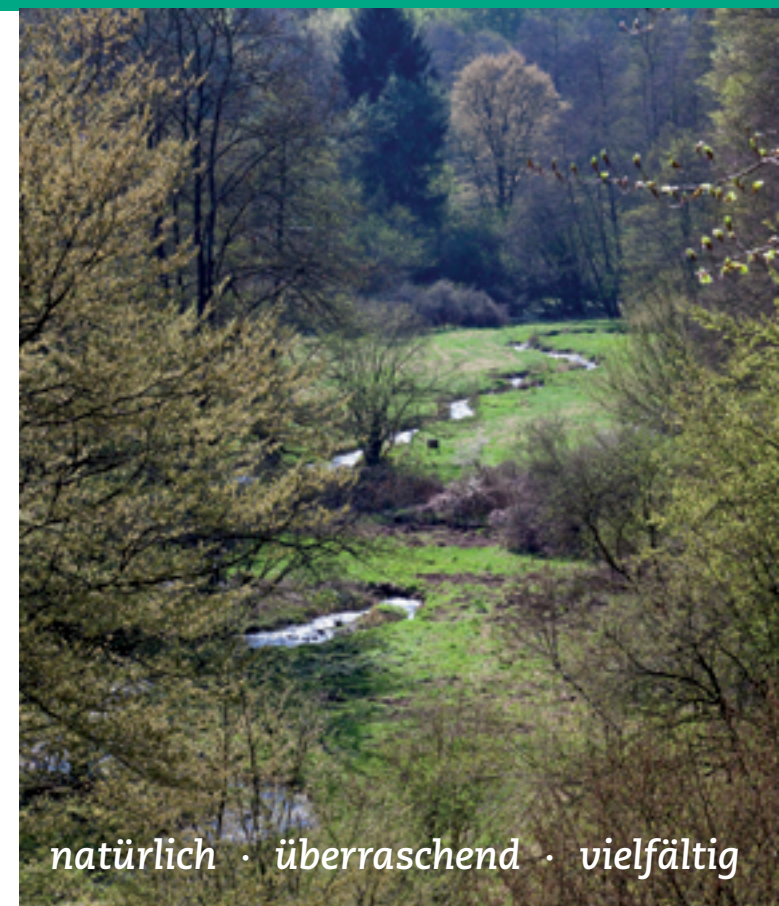


Natur erleben in
Niedersachsen

Fotos: NP, J. Borris, J. Mitzkat, P. Lönne, S. Ehlerl Text: B. Czypull - Gestaltung: www.reuter-grafikdesign.de
Gedruckt auf Recycling-Papier



Entdecken Sie den Naturpark!



natürlich · überraschend · vielfältig

WESERBERGLAND



Hasselbachtal



Rotes Höhenvieh im Hellental



Historische Sandsteinmauern in Neuhaus



Aussicht vom Skywalk bei Bad Karlshafen

LEBENSÄUERE - ERLEBEN

Im Naturpark Solling-Vogler finden Sie eine faszinierende Vielfalt unterschiedlicher Lebensräume. Ob natürlichen Ursprungs oder vom Menschen gemacht, beherbergen sie eine reiche Vielfalt an Tieren und Pflanzen und bieten den dort lebenden, oft seltenen Arten, wertvolle Rückzugsgebiete. Für uns Menschen stellen sie interessante Erholungs- und Erlebnisräume dar. Sie laden zum längeren Verweilen und zur Besinnlichkeit abseits der Alltags hektik ein. Die von uns für Sie ausgewählten Routen führen Sie durch Lebensräume, in denen Sie manch eine Besonderheit entdecken können und die sich häufig durch eine hohe Schutzbedürftigkeit auszeichnen.

Nähere Informationen hierzu in den 11 Faltblättern „Lebensräume“.

Lakenteich



WEIDETIERE - BEOBACHTEN UND GENIEßEN

Die Weidetiere im Naturpark Solling-Vogler leben im Einklang mit der Natur: Sie halten die charakteristischen Wiesentäler des Naturparks offen. Die extensive und artgerechte Weidehaltung auf den kräuterreichen Weiden ergibt eine vorzügliche Fleischqualität. Die Verarbeitung in einer traditionellen Landschlachtereivor Ort garantiert kurze Wege. Durch den Verzehr tragen Sie als Verbraucher zum Erhalt der seltenen Rassen und der strukturreichen Landschaft bei. Erleben und genießen Sie unsere Weidetiere an den von uns ausgewählten Standorten!

Nähere Informationen hierzu in dem Faltblatt „Weidetiere“.

Auerochsen bei Derental



GESCHICHTE - ENTDECKEN

Die archäologischen Ausgrabungen im Naturpark Solling-Vogler erzählen von der wechselvollen Geschichte der Landschaft und ihren Bewohnern. Die von uns ausgewählten Objekte bieten Ihnen auf vielfältige Weise die Möglichkeit, Geschichte zu entdecken und zu begreifen. Neben den noch bestehenden Zeugnissen der kulturgeschichtlichen Entwicklung können Sie bedeutende Bodenfunde, Denkmäler und kulturhistorische Einrichtungen besichtigen.

Nähere Informationen hierzu in dem Faltblatt „Archäologie und Geschichte“.

Mittelalterhaus Nienover



AUSSICHTEN - AUF SICH WIRKEN LASSEN

Viele verschiedenartige Aussichten im Naturpark Solling-Vogler begeistern Sie durch beeindruckende Blicke in unterschiedliche Landschaften. Wir haben einige für Sie ausgewählt. Viele bestechen dazu durch ihre geschichtliche Einbindung in die Region oder eine beeindruckende Bauweise. Bei anderen ist nicht nur der Blick vom Turm, sondern auch der anspruchsvolle Weg dahin das Ziel.

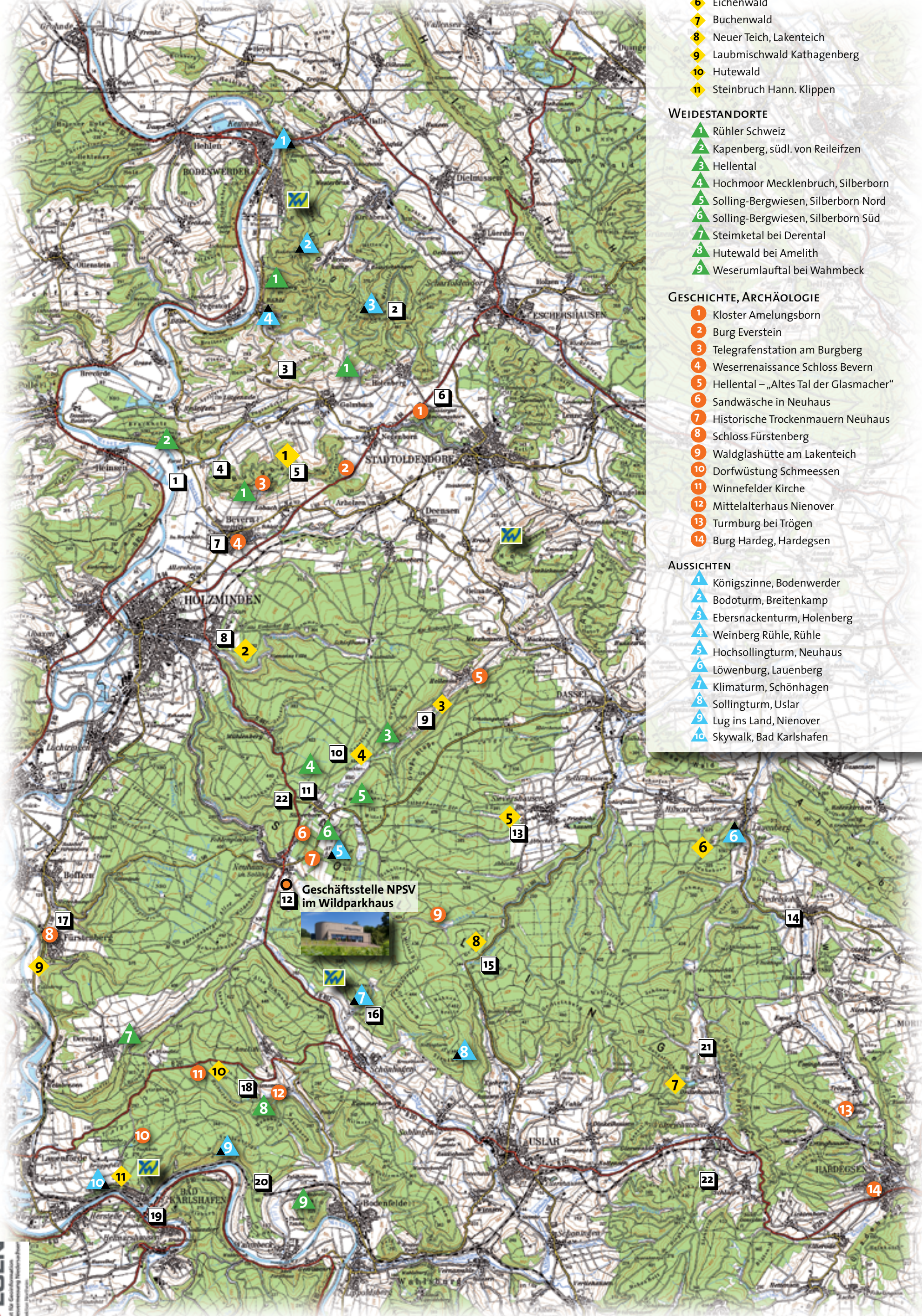
Nähere Informationen hierzu in dem Faltblatt „Aussichten“.

Aussicht Ebersnackenturm



Entdecken Sie den Naturpark!

Streifzüge durch Lebensräume, Weideland,
Geschichte und Aussichten



LEBENSRAÜME

- 1 Burgberg, Kalklebensräume
- 2 Mittelgebirgsbach Hasselbachtal
- 3 Wiesental Hellental
- 4 Hochmoor Mecklenbruch
- 5 Fichtenwald
- 6 Eichenwald
- 7 Buchenwald
- 8 Neuer Teich, Lakenteich
- 9 Laubmischwald Kathagenberg
- 10 Hutewald
- 11 Steinbruch Hann. Klippen

WEIDESTANDORTE

- 1 Rühler Schweiz
- 2 Kapenberg, südl. von Reileifzen
- 3 Hellental
- 4 Hochmoor Mecklenbruch, Silberborn
- 5 Solling-Bergwiesen, Silberborn Nord
- 6 Solling-Bergwiesen, Silberborn Süd
- 7 Steimketal bei Derental
- 8 Hutewald bei Amelith
- 9 Weserumlaufthal bei Wahmbeck

GESCHICHTE, ARCHÄOLOGIE

- 1 Kloster Amelungsborn
- 2 Burg Everstein
- 3 Telegrafstation am Burgberg
- 4 Weserrenaissance Schloss Bevern
- 5 Hellental – „Altes Tal der Glasmacher“
- 6 Sandwäsche in Neuhaus
- 7 Historische Trockenmauern Neuhaus
- 8 Schloss Fürstenberg
- 9 Waldglashütte am Lakenteich
- 10 Dorfwüstung Schmeessen
- 11 Winnefelder Kirche
- 12 Mittelalterhaus Nienover
- 13 Turmburg bei Trögen
- 14 Burg Hardeg, Hardeggen

AUSSICHTEN

- 1 Königszinne, Bodenwerder
- 2 Bodoturm, Breitenkamp
- 3 Ebersnackenturm, Hohenberg
- 4 Weinberg Rühle, Rühle
- 5 Hochsollingturm, Neuhaus
- 6 Löwenburg, Lauenberg
- 7 Klimaturm, Schönhagen
- 8 Sollingturm, Uslar
- 9 Lug ins Land, Nienover
- 10 Skywalk, Bad Karlshafen

HERAUSRAGENDE ZIELE:

- 1 Der Weserradweg**
ist der beliebteste Radweg Deutschlands.
- Der Weserbergland-Weg**
Qualitätswanderweg durch das Weserbergland
- 2 Der Ebersnackenturm**
Fantastischer Blick über die malerische Landschaft des Weserberglandes.
- 3 Die Rühler Schweiz**
Die Obstwiesen gelten als typische Elemente unserer Kulturlandschaft.
- 4 Rotes Höhenvieh und Schafe am Burgberg**
Alte Haustierrassen auf steilen, abgelegene Kalkmagerrasen neu entdecken.
- 5 Die Frauenschuhwiese am Burgberg (NSG)**
Kalkbuchenwälder bieten das ganze Jahr über eine Fülle von floristischen Highlights.
- 6 Das Kloster Amelungsborn Zisterzienser-Kloster**
mit Solling-Sandstein als Baumaterial.
- 7 Das Weserrenaissanceschloss Bevern**
Bedeutendes Zeugnis der Renaissance im Weserraum.
- 8 Mittelgebirgsbach Hasselbachtal**
Auf der Lebensraum-Route kann ein naturnahes Fließgewässer in seiner ganzen Vielfalt erlebt werden.
- 9 Das Hellental**
Ein abwechslungsreicher Einblick in die Vielzahl von unterschiedlichen Wiesen mit informativem Graslandpfad.
- 10 Das Hochmoor Mecklenbruch**
Über einen Natursteg durch einen außergewöhnlichen Lebensraum.
- 11 Mountainbike-Region**
Auf einem über 400 Kilometer langen Streckennetz kommt jeder Mountainbiker auf seine Kosten.
- 12 Der Wildpark Neuhaus**
Tiergerechte Naturgehege laden zur Beobachtung des heimischen Wildes ein.
WildparkHaus
Das Solling-Besucher-Zentrum bietet Informationen rund um den Wald und die Region. Die interaktive Ausstellung: Lebensräume des Sollings vor. Das Café / Bistro lädt ein.
- 13 Der Wichtelpfad Sievershausen**
An interaktiven Stationen spielerisch verschlüsselte Botschaften über den Wald entdecken.
- 14 Das Töpferdorf Fredelsloh**
... überrascht mit vielfältiger traditioneller Handwerkskunst.
- 15 Lakenteich und Neuer Teich**
Die beiden idyllisch gelegenen Seen bieten Natur und Kultur.
- 16 ErlebnisWald mit Waldschwimmbad Schönhagen**
Ob Klimaturm, Erdhöhle, Naturspielplatz mit Duftgarten oder erfrischendes Bad - Erlebnis im Wald garantiert.
- 17 Fürstenberg**
Geschichte und Herstellung des „weißen Goldes“ - in einer der ältesten Porzellanmanufakturen Deutschlands.
- 18 Hutewald-Projekt am Schloss Nienover**
Altehrwürdige Gemäuer und historische Stätten - daneben grasen Auerochse und Wildpferd.
- 19 Skywalk bei Bad Karlshafen**
An den Hannoverschen Klippen bietet der Skywalk einen tollen Blick ins Wesertal
- 20 Extensive Beweidung im Weserumlaufthal**
Flächenhaftes Naturdenkmal, erhalten durch das Grasens der Weidetiere.
- 21 Erlebnislandschaft Delliehausen**
Braunkohle- und Sandabbau, dazu die traditionelle Holzköhlerei belebt die Landschaft.
- 22 Hochseilgarten Silberborn**
Im Waldseilgarten „TreeRock - Abenteuerpark Hochsolling“ erwarten Sie 48 Kletterstationen.